

# Individuell und flexibel mit der itd SIM

**Einführung von CAS genesisWorld**



# Ständiger Fokus auf Ihre Anforderungen

Mit der Methode itd SIM (Secure Implementation Method) stellen Sie sicher, dass sich ändernde Anforderungen an CAS genesisWorld bereits während des Einführungsprojekts Berücksichtigung finden und Sie am Ende die CRM-Lösung haben, die Sie wirklich benötigen. Die Methode zeichnet sich durch kurze Projektzyklen und die frühe Auslieferung von Ergebnissen aus.



**Flexibel und  
individuell anpassbar**



**Wiederkehrende  
Projektphasen**



**Hohe Nutzerakzeptanz**



**Nutzenmaximierung**



**Enge Zusammenarbeit  
und Kommunikation**



**Beschleunigte  
Projekteinführung**



**Transparente Kosten  
durch kurze Projektphasen**

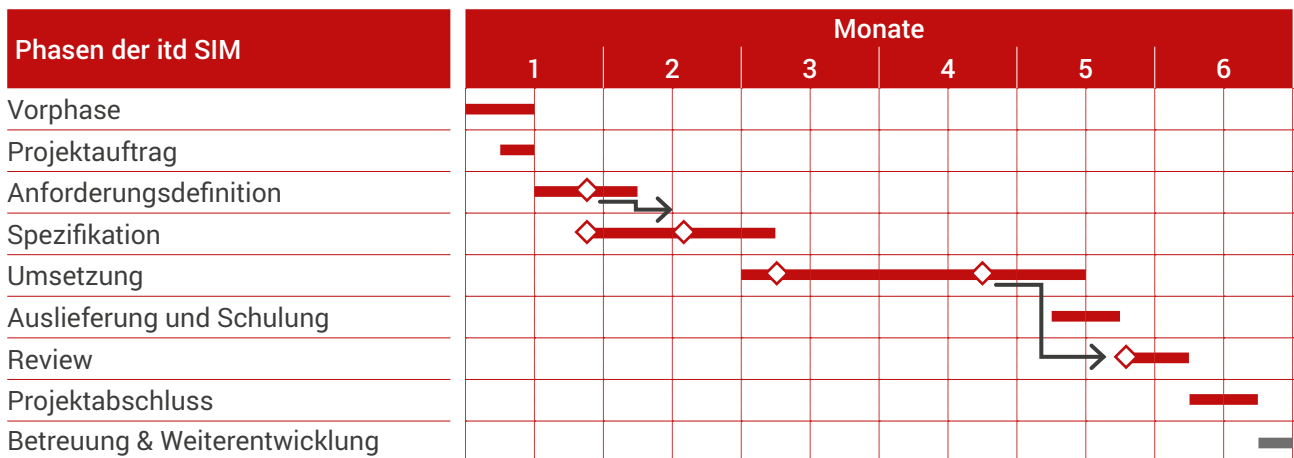
# Wiederkehrende Projektphasen sichern maximale Flexibilität

Die wiederkehrenden Bausteine der itd SIM sind die Schritte, die wir in jedem einzelnen Projektzyklus für Ihr aktuelles Anforderungspaket umsetzen. Durch diese Vorgehensweise können Sie am Ende jedes Zyklus Ihr Feedback und veränderte Anforderungen einbringen. Gleichzeitig ermöglichen die kurzen Projektzyklen eine schnelle Auslieferung kleiner Softwarepakete und damit ein schnelles produktives Arbeiten mit eben diesen. Ihr Vorteil: Sie haben direkten Einfluss auf den Ablauf des Projekts und maximale Transparenz über Aufwand und Kosten.



Abbildung: Projektvorgehen nach itd SIM

Die Einführung von CAS genesisWorld ist mit itd SIM oft schon nach drei bis vier Monaten abgeschlossen. Die Dauer Ihres Einführungsprojekts hängt jedoch auch von Ihren individuellen Anforderungen ab.



# Ihr Weg zum Ziel

Die Methode itd SIM sieht folgende Schritte für Ihre erfolgreiche Einführung von CAS genesisWorld vor.



## Vorphase

Zu allererst möchten wir Ihre Projektziele und Ihre Rahmenbedingungen verstehen. Wir analysieren gemeinsam, wie reif Ihr Unternehmen und Ihre Prozesse für CRM sind. Ziel ist es, die kritischen Erfolgsfaktoren für Ihr Einführungsprojekt herauszufiltern. Weiterhin zeigen wir auf, worauf Sie vor, während und nach dem Projekt achten sollten und welche Leistungen Sie erbringen müssen.

## Projektauftrag

Nachdem wir die kritischen Erfolgsfaktoren kennengelernt haben, schreiben wir gemeinsam einen Projektauftrag. Dieser legt die Rahmenbedingungen fest, unter denen wir Ihre Einführung von CAS genesisWorld gemeinsam umsetzen. Der Projektauftrag sorgt dafür, dass die Erwartungen von beiden Seiten bekannt und klar formuliert sind und schafft damit Sicherheit im gemeinsamen Handeln.

## Anforderungsdefinition

In dieser Phase definieren und priorisieren wir alle fachlichen und technischen Anforderungen an CAS genesisWorld. Daraus entstehen Arbeitspakete und Aufgaben für die Projektplanung. Diese werden dokumentiert und am Ende jeder Phase neu bewertet.

# Wiederkehrende Projektphasen



## Spezifikation

Die Spezifikation beinhaltet das Erarbeiten eines fachlichen und eines technischen Konzepts. In Workshops verabschieden wir gemeinsam konkrete Umsetzungsansätze auf der Grundlage Ihrer Prozesse. Neben der Prozessanalyse schauen wir uns auch Ihre IT-Infrastruktur und die technischen Voraussetzungen für die Installation von CAS genesisWorld an. Als Ergebnis erhalten Sie von uns ein detailliertes Datenverarbeitungskonzept (DV-Konzept) für die Umsetzung in CAS genesisWorld.

## Umsetzung

Nach der fachlichen und technischen Anforderungsdefinition erbringen wir die in Ihrem DV-Konzept beschriebenen Leistungen. Dabei beziehen wir Sie als Kunden aktiv mit ein. Als Ergebnis dieser Phase erhalten Sie von uns ein vollständiges, installationsfertiges Softwarepaket.

## Auslieferung und Schulung

Wir installieren das fertiggestellte Softwarepaket bei Ihnen. Dabei importieren wir gegebenenfalls Datenbestände und nehmen Schnittstellen zu anderen operativen Systemen in Betrieb. So können Sie erste Erfahrungen mit CAS genesisWorld sammeln und uns wichtiges Feedback für die nächsten Zyklen geben. Außerdem schulen wir Ihre Anwender und Administratoren intensiv. Diese erhalten eine fundierte Einweisung in die Funktionen und Abläufe des ausgelieferten Softwarepakets.

## Review

Am Ende jedes Projektzyklus betrachten wir die umgesetzten Anforderungen kritisch. Dabei überprüfen wir die Realisierung der definierten Leistungen und die Erfüllung der Erwartungen. Sie können Anforderungen anpassen und auf Basis der Erfahrungen mit den umgesetzten Anforderungen neu bewerten und priorisieren. Weiterhin haben Sie die Möglichkeit, neue Anforderungen hinzuzunehmen.

# Die Abschlussphase



## Projektabschluss

Nach Abschluss aller Projektzyklen analysieren wir das Erreichen der Ziele und die Erfahrungen aus dem Projekt. Diese dokumentieren wir und besprechen sie gemeinsam mit Ihnen in einem Projektabschlussgespräch.

## Betreuung und Weiterentwicklung

Selbstverständlich lassen wir Sie nach der erfolgreichen Einführung von CAS genesisWorld nicht allein. Gerne betreuen wir Sie weiter und unterstützen Sie, Ihr CAS genesisWorld auszubauen und zu optimieren. Unser Supportteam steht Ihnen für alle technischen Belange zur Verfügung. Auch haben Sie im Rahmen des Application-Managements die Möglichkeit, uns die gesamte technische Betreuung zu übergeben.

---

**Lernen Sie das Team kennen,  
das Sie bei Ihrer Einführung  
von CAS genesisWorld begleitet.**

[crm.itdesign.de/team](https://crm.itdesign.de/team)

---

# Über den gesamten Prozess



## Change- und Projektmanagement

Während der Projektlaufzeit arbeitet unser Projektmanager eng mit Ihrem internen Projektleiter zusammen und unterstützt ihn auch im Change-Management. Das Ziel ist, die Akzeptanz für CAS genesisWorld bei Ihren Mitarbeitern sicherzustellen.

# Ihr starker Partner für CAS genesisWorld

Wir sind langjähriger Gold- und Entwicklungspartner der CAS Software AG. Sie profitieren von unserem direkten Kontakt sowie einer einzigartig engen Zusammenarbeit mit dem Hersteller. Gleichzeitig haben wir uns den unabhängigen Blick von außen bewahrt.

- Erfahrung mit Projekten von 20 bis 1.500 Mitarbeitern
- Betreuung der größten Installation von CAS genesisWorld
- Ständige Weiterentwicklung der eigenen Module und Branchenlösungen
- Einfluss auf die Produktentwicklung
- Von der CAS Software AG zertifizierte Mitarbeiter
- Exzellentes Projektmanagement-Know-how
- Eigenes Schnittstellen-Framework zur Anbindung von Drittsystemen

Ihr Ansprechpartner für die  
Einführung von CAS genesisWorld



Rainer Schramm  
Leiter Beratung CRM

➤ [rainer.schramm@itdesign.de](mailto:rainer.schramm@itdesign.de)